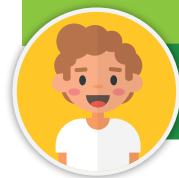




Anexo 2



SEDE YERBA BUENA



Nivel Inicial

Organización de los alumnos

En una primera etapa, en todos los niveles, el regreso a clase se realizará en grupos reducidos de alumnos, lo cual hará posible mantener el distanciamiento de 1,5 m entre los niños, dentro del aula.

Cada división se repartirá en dos y cada uno tendrá clases por separado.

La asistencia de las secciones de 3, 4 y 5 será, respondiendo al siguiente esquema:

- **Grupo Madre Elmina** asistirá a clases los días lunes, martes y miércoles.
- **Grupo Santo Domingo** asistirá a clases jueves y viernes.

	Lunes	Martes	Miércoles	Jueves	Viernes
Semana 1	01/03 3 y 4 Años (Grupo ME)	02/03 3 y 4 Años (Grupo ME)	03/03 3 y 4 Años (Grupo ME)	04/03 3 y 4 Años (Grupo SD)	05/03 3 y 4 Años (Grupo SD)
Semana 2	08/03 3 y 4 Años (Grupo SD)	09/03 3 y 4 Años (Grupo SD)	10/03 3 y 4 Años (Grupo SD)	11/03 3 y 4 Años (Grupo ME)	12/03 3 y 4 Años (Grupo ME)

	Lunes	Martes	Miércoles	Jueves	Viernes
Semana 3	15/03 3 y 4 Años (Grupo SD)	16/03 3 y 4 Años (Grupo SD)	17/03 3 y 4 Años (Grupo SD)	18/03 3 y 4 Años (Grupo SD)	19/03 3 y 4 Años (Grupo SD)
Semana 4	22/03 3 y 4 Años (Grupo SD)	23/03 3 y 4 Años (Grupo SD)	24/03 3 y 4 Años (Grupo SD)	25/03 3 y 4 Años (Grupo SD)	26/03 3 y 4 Años (Grupo SD)

Sala de 5 Años

Esta modalidad de organización posibilitará la presencialidad de los alumnos tres días a la semana.

	Lunes	Martes	Miércoles	Jueves	Viernes
Semana 1	MAÑANA de 9 a 12.30hs				
	01/03 5 Años (Grupo ME)	02/03 5 Años (Grupo ME)	03/03 5 Años (Grupo ME)	04/03 5 Años (Grupo SD)	05/03 5 Años (Grupo SD)
	TARDE de 14.30hs a 17.30hs Jornada Extendida				
			5 Años (Grupo SD)		
Semana 2	MAÑANA de 9 a 12.30hs				
	08/03 5 Años (Grupo SD)	09/03 5 Años (Grupo SD)	10/03 5 Años (Grupo SD)	11/03 5 Años (Grupo ME)	12/03 5 Años (Grupo ME)

	Lunes	Martes	Miércoles	Jueves	Viernes
Semana 2	TARDE de 14.30hs a 17.30hs Jornada Extendida				
			5 Años <i>(Grupo ME)</i>		
Semana 3	MAÑANA de 9 a 12.30hs				
	15/03 5 Años <i>(Grupo ME)</i>	16/03 5 Años <i>(Grupo ME)</i>	17/03 5 Años <i>(Grupo ME)</i>	18/03 5 Años <i>(Grupo SD)</i>	19/03 5 Años <i>(Grupo SD)</i>
	TARDE de 14.30hs a 17.30hs Jornada Extendida				
			5 Años <i>(Grupo SD)</i>		
	MAÑANA de 9 a 12.30hs				
Semana 4	22/03 5 Años <i>(Grupo SD)</i>	23/03 5 Años <i>(Grupo SD)</i>	24/03 5 Años <i>(Grupo SD)</i>	25/03 5 Años <i>(Grupo ME)</i>	26/03 5 Años <i>(Grupo ME)</i>
	TARDE de 14.30hs a 17.30hs Jornada Extendida				
			5 Años <i>(Grupo ME)</i>		
	MAÑANA de 9 a 12.30hs				

Esta organización garantiza a los alumnos de 3, 4 y 5 años la mayor presencialidad posible respetando aspectos de higiene y cuidado mutuo, pedagógicos y los lineamientos ministeriales.

a) Las clases presenciales estarán destinadas a aquellos aspectos del proceso de enseñanza aprendizaje que requieren del encuentro directo, el juego, el diálogo, la interacción con sus pares y docentes.

b) El Aula virtual continuará siendo el lugar donde se registra todo el contenido y las propuestas de trabajo de las distintas áreas curriculares.

Disposición del mobiliario en las aulas

Se parte de la necesidad de distribuir a los alumnos en función de las recomendaciones de prevención e intentando sostener el aspecto social esencial del Jardín.

Las mesas rectangulares estarán dispuestas respetando las distancias reglamentarias y en cada una de ellas se colocarán dos sillas.

En las salas de 5 años se colocarán pupitres dispuestos de manera circular, respetando las distancias reglamentadas e iniciando la articulación con el primer grado. También permitirá el trabajo característico del Nivel Inicial en ronda, utilizando los recursos disponibles.

Duración de la jornada

Horario de la Jornada de 9:00 a 12:30 hs.

Jornada extendida

Se evaluará retomarla luego de transcurridas dos semanas del retorno a la presencialidad, según la evolución de las condiciones epidemiológicas.

Tendrá lugar los días miércoles, de 14:30 a 17:30 hs.

Se prevé dividir cada sala de 5 años en dos subgrupos para que puedan asistir a la jornada dos veces al mes, cada 15 días.

Organización de recreos/horas de juego en el patio

a) Para favorecer el distanciamiento se prevé la distribución escalonada de estas horas, en las cuales los alumnos son acompañados siempre por la docente tutora.

b) Espacio: se distribuirán los alumnos entre los dos patios de nivel inicial.

c) Espacios de juego, sectorizados con diferentes propuestas lúdicas.

d) El nuevo Sum también estará disponible como espacio de juegos o para realizar actividades.

e) Entre cada grupo que tenga la hora de juego, se desinfectará el espacio utilizado.

f) Espacios al aire libre para brindar diferentes propuestas curriculares.

Ingreso de los alumnos

Se realizará por Av. Presidente Perón. Sólo podrá acceder el alumno de Nivel Inicial, luego de haber pasado por la estación sanitizante y un docente auxiliar lo acompañará a la sala.

Organización de la salida

Los padres retirarán a los alumnos sin ingresar al hall de entrada. Los alumnos junto a sus docentes esperarán organizados en diferentes sectores al aire libre hasta ser retirados. Se habilitarán las tres puertas para el retiro, cada una con personal asignado. Cuando lleguen los padres, el personal designado consultará a quiénes buscan y los alumnos serán llamados por altavoz.

- Se designa un Vigia Sanitario Institucional